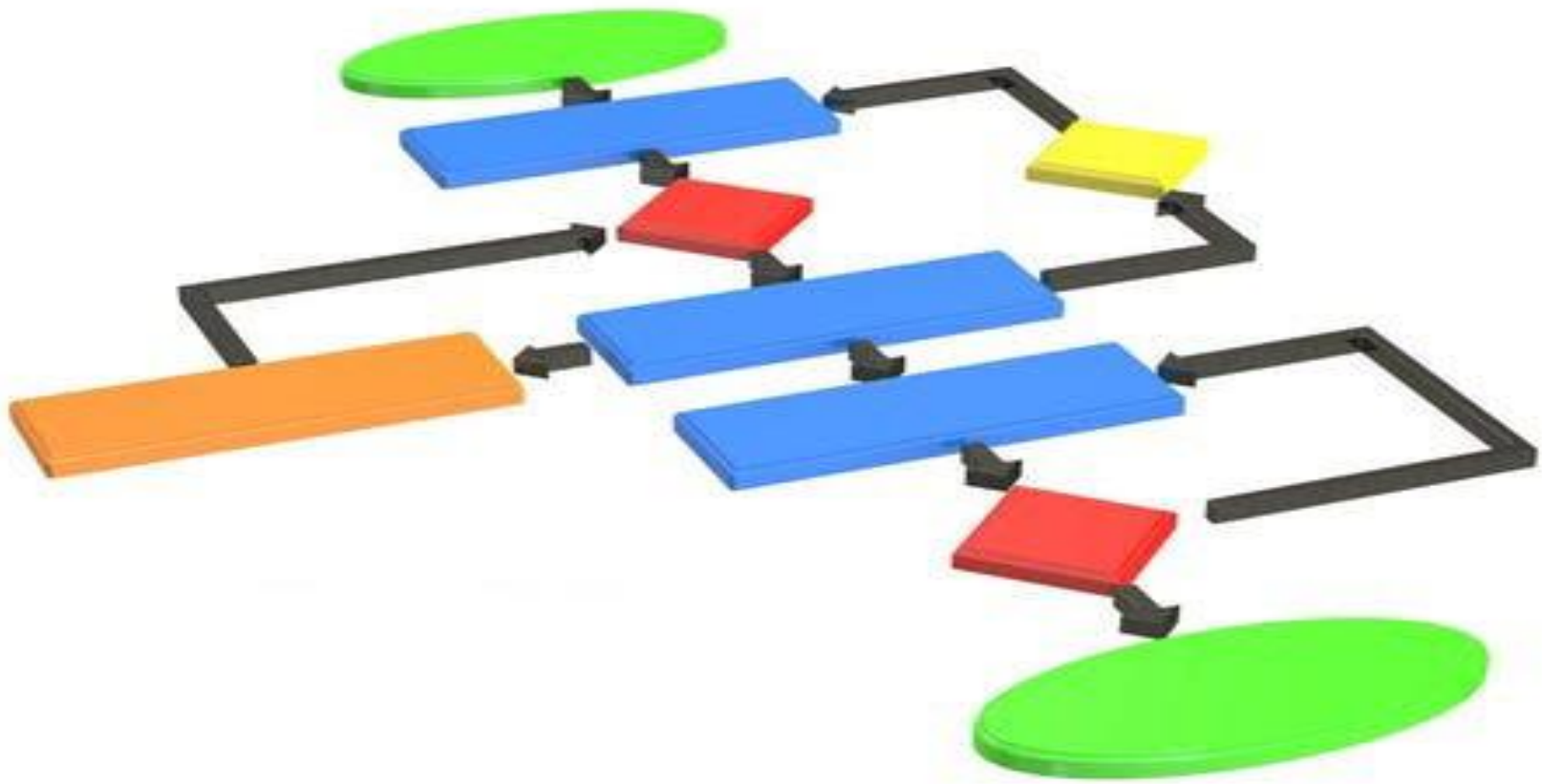


الگوریتم های مهم و امتحانی



جلد اول - دروس ماژور (داخلی)
ویژه آزمون دستیاری و پیش کارورزی

مقدمه

موفقیت در آزمون های پزشکی منجمله آزمون های پیش کارورزی و دستیاری از اهداف والای اکثر همکاران می باشد و از ملزومات مهم موفقیت در این آزمون ها استفاده از جزوات و کتاب های مفید و خلاصه ای می باشد که بتواند در زمان محدود نکات مورد نیاز را در اختیار داوطلبان قرار دهد لذا سبز آزمون در این راستا و با توجه به تجربه موفق خود در سال های گذشته اقدام به تهیه این فایل امتحانی مهم جهت بهره وری هر چه بهتر همکاران نمود.

لازم به ذکر است هر ساله تعدادی از سوالات آزمون های پیش کارورزی ، دستیاری ، ارتقاء و بورده مستقیماً از الگوریتم ها طراحی می گردند ، از طرفی به علت پراکنده بودن این الگوریتم ها در کتب مختلف ، جمع آوری آن ها جهت مطالعه هدفمند تر و صرفه جوئی در زمان بسیار کمک کننده است و از طرفی دیگر نیز نگرانی داوطلبان به خاطر از قلم افتادن این الگوریتم ها بخصوص در روزهای طلائی و پایانی به حداقل می رسد.

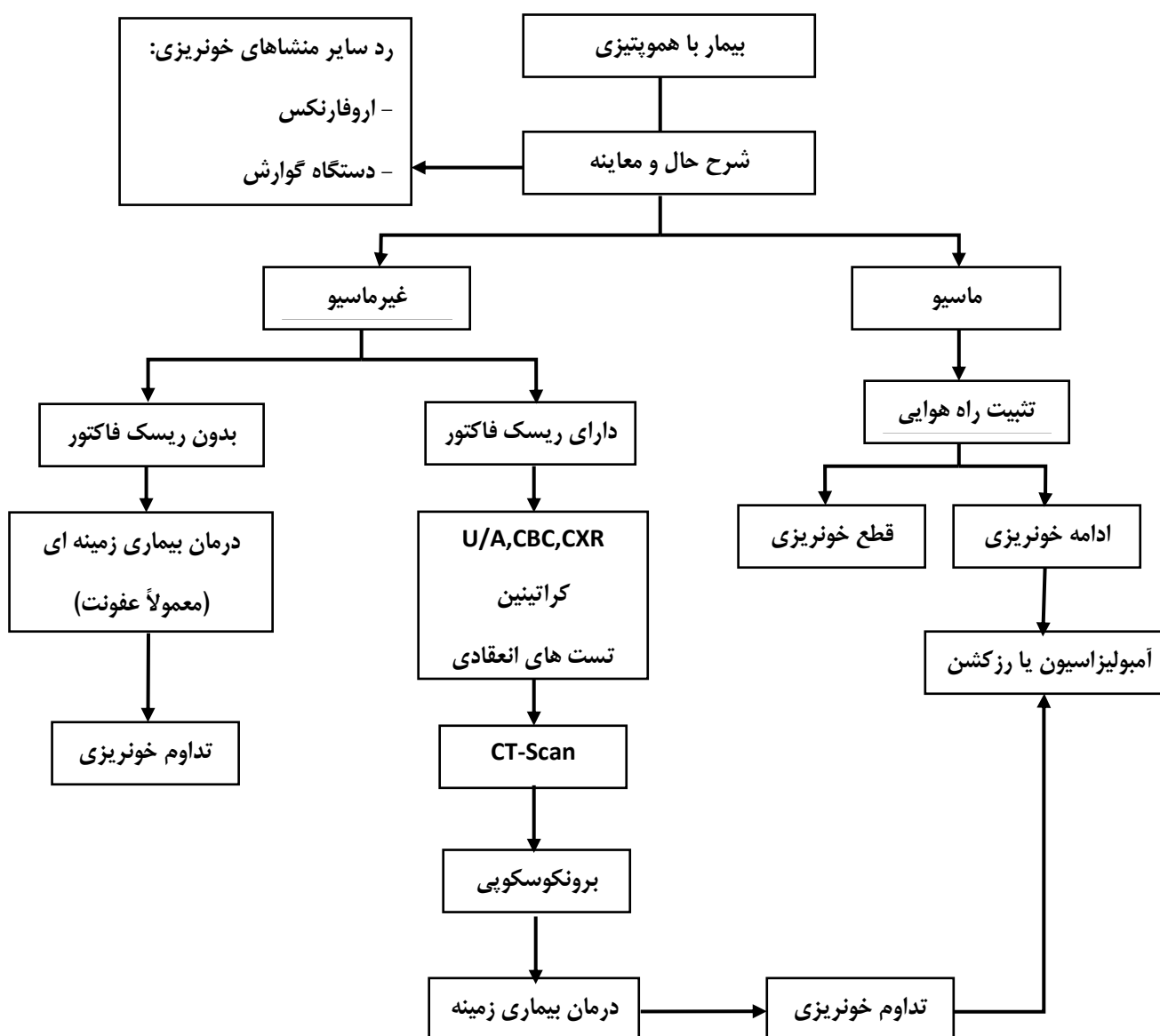
این محصول حاصل تلاش گروه سبز آزمون می باشد که امید است مورد رضایت همکاران عزیز واقع گردد.

مدیریت سبز آزمون

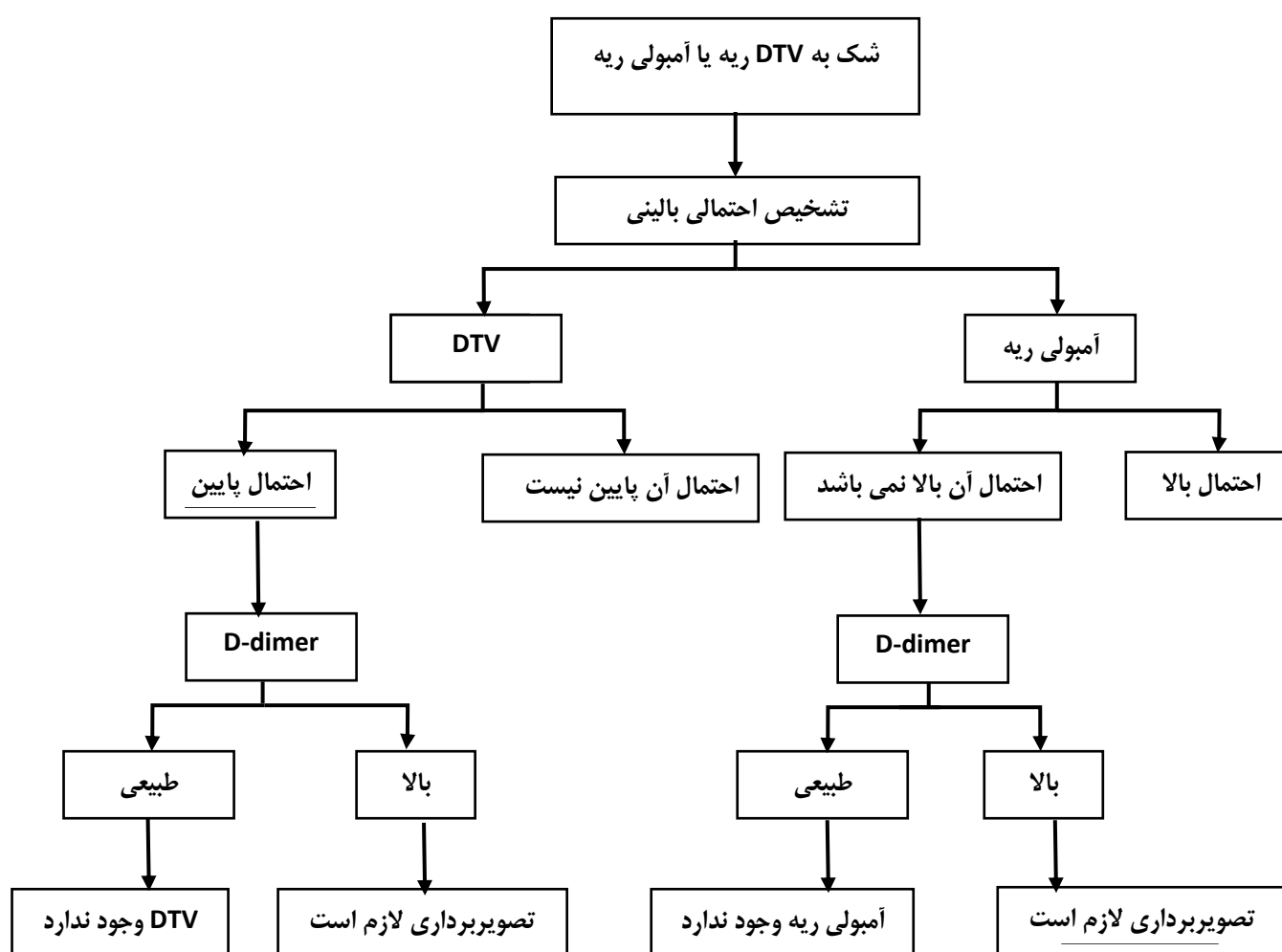
فهرست

۳	ریه - الگوریتم نحوه برخورد با هموپتیزی
۳	ریه - تشخیص DTV و آمبولی ریه به کمک D-dimer و تصویربرداری
۴	ریه - روش های تصویربرداری جهت تشخیص آمبولی ریه و DTV
۴	ریه - الگوریتم درمان آمبولی ریه حاد
۵	خون - طبقه بندی آنمی ها بر اساس رتیکولوسیت
۶	خون - ارزیابی بیمار با هموگلوبین افزایش یافته (پلی سیتمی)
۷	خون - الگوریتم ارزیابی خونریزی
۸	روماتولوژی - الگوریتم رویکرد به بیماری های عضلانی اسکلتی
۹	روماتولوژی - الگوریتم بررسی مایع سینوویال
۱۰	کلیه - رویکرد تشخیصی هیپوناترمی
۱۱	کلیه - رویکرد تشخیصی هیپرnatرمی
۱۲	کلیه - رویکرد تشخیصی هیپوکالمی
۱۳	کلیه - رویکرد تشخیصی هیپرکالمی
۱۴	کلیه - نحوه افتراق RTA
۱۴	کلیه - الگوریتم گلومرولونفریت سریعاً پیشرونده (RPGN) بر اساس یافته های ایمونوفلورسانس بر روی بیوپسی کلیه
۱۵	کلیه - یافته های سدیمان ادراری در آسیب حاد کلیوی
۱۶	کلیه - الگوریتم تشخیصی برای عفونت های مجاری ادراری
۱۷	قلب - الگوریتم رویکرد درمانی و تشخیصی بیماران مبتلا به STEMI
۱۸	قلب - درمان دارویی جهت حفظ ریتم سینوسی در مبتلایان به فیبریلاسیون دهلیزی حمله ای مداوم
۱۹	غدد - نحوه برخورد با بیمار مشکوک به سندرم کوشینگ
۲۰	غدد - نحوه برخورد با بیمار مشکوک به هیپرآندوسترونیسم اولیه
۲۱	غدد - ارزیابی آزمایشگاهی هیپوگنادیسم
۲۲	غدد - نحوه ارزیابی علل ژنیکوماستی
۲۳	غدد - غربالگری میکروآلبومینوری
۲۴	غدد - بررسی هیپوتیروئیدی
۲۵	غدد - الگوریتم بررسی تیروتوکسیکوز
۲۶	غدد - الگوریتم Approach به بیمار دارای ندول تیروئیدی
۲۷	گوارش - الگوریتم نحوه برخورد با درد مزمن شکم
۲۸	گوارش - نحوه برخورد با بیمار مشکوک به سوء جذب
۲۹	گوارش - درمان اسهال حاد
۳۰	گوارش - الگوریتم نحوه برخورد با اسهال مزمن
۳۱	گوارش - رویکرد بیمار مبتلا به یبوست
۳۲	گوارش - الگوریتم نحوه برخورد با مبتلایان به خونریزی حاد دستگاه گوارش فوقانی بر اساس یافته های آندوسکوپی
۳۳	گوارش - الگوریتم نحوه برخورد با مبتلایان به خونریزی حاد دستگاه گوارش تحتانی
۳۴	گوارش - نحوه برخورد با دیس پپسی (سوء هاضمه)
۳۵	گوارش - الگوریتم نحوه برخورد با دیسفاژی
۳۶	گوارش - الگوریتم ارزیابی آزمایشات فیرطبیعی کبد
۳۷	گوارش - الگوریتم نحوه برخورد با زردی
۳۸	گوارش - نحوه برخورد با هیپر بیلی روبینمی
۳۹	گوارش - درمان و Management آسیب سیروز

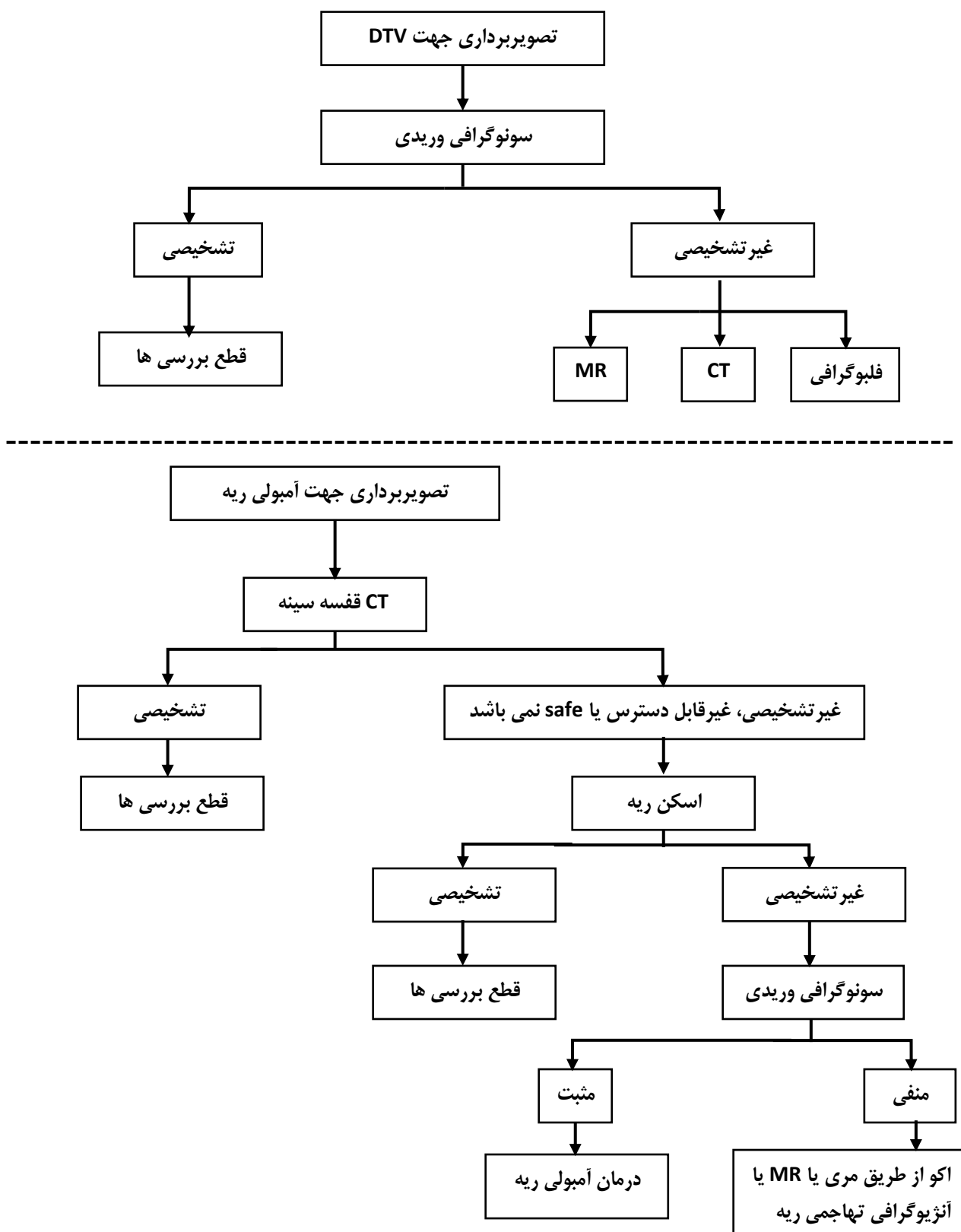
ریه - الگوریتم نحوه برخورد با هموپتیزی



ریه - تشخیص DVT و آمبولی ریه به کمک D-dimer و تصویربرداری



ریه - روش های تصویربرداری جهت تشخیص آمبولی ریه و DTV



ریه - الگوریتم درمان آمبولی ریه حاد

